

Seminario

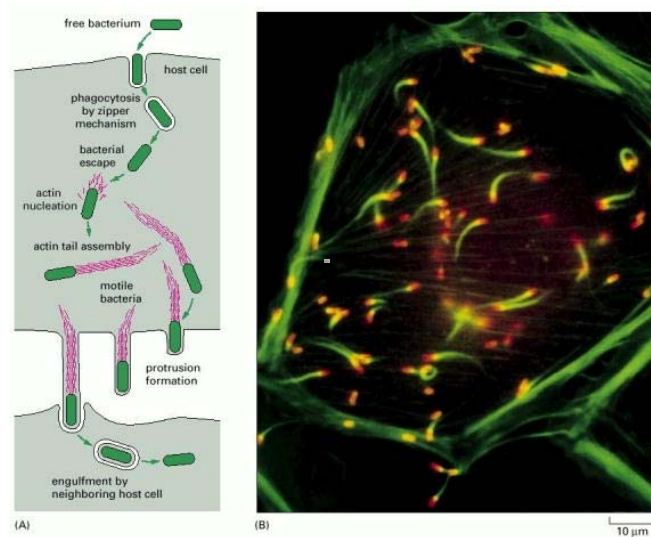


Actina

**LISTERIA MONOCYTOGENES: UN BATTERE INFETTIVO PER IL TRATTO ALIMENTARE CHE SFRUTTA LA POLIMERIZZAZIONE DELL'ACTINA PER INVADERE LA CELLULA EUCARIOTICA**

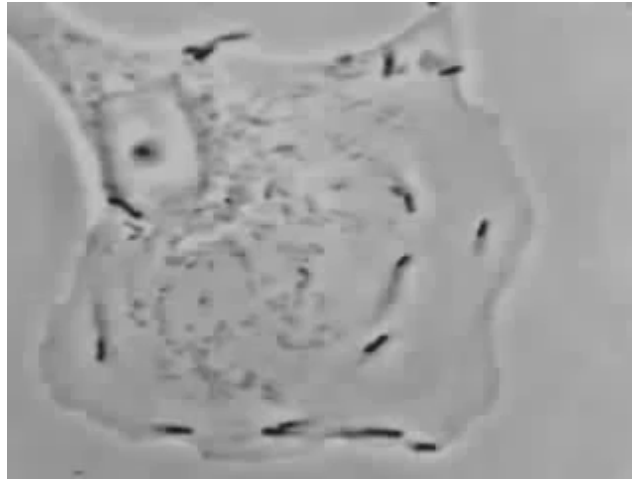
<http://www.antropozoonosi.it/Malattie/Tossinfezioni/tossinfezioni.php>

**Infezione da Listeria monocytogenes**



<http://www.ncbi.nlm.nih.gov/books/NBK26833/figure/A4663/>

## Infezione da *Listeria Monocytogenes*



<https://www.youtube.com/watch?v=ebkRySBa3JU>

### *Didascalia della figura precedente*

#### **Il movimento basato sull'actina della *Listeria monocytogenes* all'interno e fra le cellule dell'ospite**

- (A) Questi batteri inducono l'assemblaggio di **code ricche di actina** nel citoplasma della cellula dell'ospite, che permettono ad essi di muoversi rapidamente. **I batteri mobili si propagano da cellula a cellula formando protrusioni racchiuse da membrane che vengono incorporate dalle cellule vicine.**
- (B) Fotografia in microscopia di fluorescenza dei batteri che si muovono in una cellula che è stata marcata per evidenziare sia i batteri che i filamenti di actina. Notare la coda tipo cometa dei filamenti di actina (*verde*) dietro ogni batterio in movimento (*rosso*). Le regioni di sovrapposizione fra fluorescenza verde e rossa appaiono gialle.

<http://www.ncbi.nlm.nih.gov/books/NBK26833/figure/A4663/>